

REPRO LIGHT BOX L 24x30



REPRO LIGHT BOX L è un dispositivo progettato per la riproduzione non a contatto di trasparenze su pellicola o lastra nel formato 24x30cm e minori.

L'illuminazione di alta qualità è fornita da LED CRI 97 ad alta resa cromatica bilanciati a 4000°K per offrire un'eccezionale riproduzione dei colori. Il Light Box ha un'ottima dissipazione del calore, la superficie luminosa non è a contatto con la pellicola e questo migliora la qualità dell'immagine e riduce sporco e calore sul soggetto. Con le moderne fotocamere o dorsi digitali la riproduzione diventa veloce ed efficiente.

Specifiche

- Alimentazione 220V
- Interruttore Shuko con fusibile di protezione.
- Ventola di raffreddamento inclusa
- Sistema di aggancio rapido per cambio formato.
- Originali fino a 24x30 cm.
- Dimensioni: 40 x 32 x 15 cm.
- Peso 3,8 Kg.

Lista prodotti

- RE0050 Repro Light Box L 24x30cm
- RE0054 Repro L Plate Holder 24x30
- RE0056 Repro L Plate Holder 21x27
- RE0058 Repro L Plate Holder 18x24
- RE0060 Repro L Plate Holder 13x18
- RE0062 Repro L Film Holder 8x10" (20,3x25,4cm)
- RE0064 Repro L Film Holder 13x18
- RE0066 Adapter plate from 24x30 to 4x5" for Repro L
- RE0068 Repro L Film Holder 18x24
- RE0070 Repro L Plate Holder 8x10 (20,3x25,4 cm)

PORTAFILM

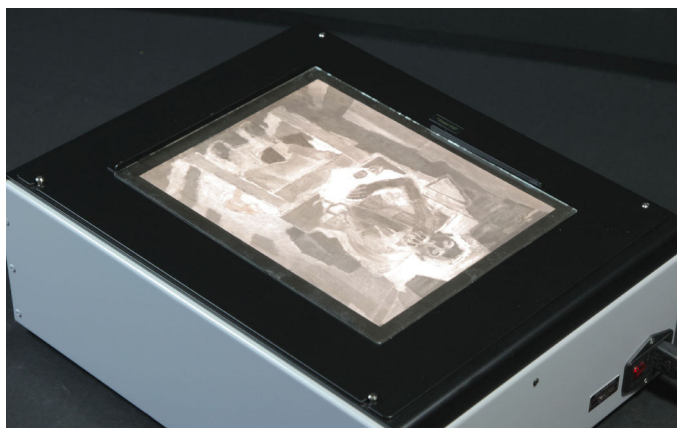
I Portafilm sono progettati per tenere in posizione la pellicola appiattita per tutta la durata dell'esposizione, garantendo una perfetta planarità e centratura con punti di riferimento per il posizionamento della pellicola. I supporti per pellicola 18x24 e 8x10" hanno un plexiglass incluso sul lato della sorgente luminosa per sostenere la pellicola. Il sistema di sostituzione Snap-in semplifica il passaggio da un formato all'altro.



PORTAPIASTRE

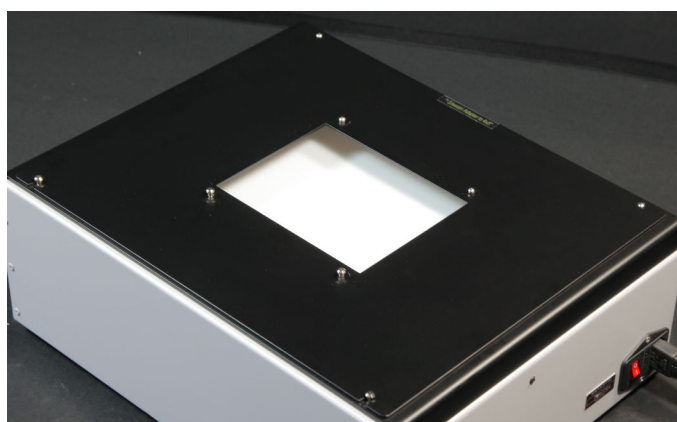
I Portapiastre hanno lamelle metalliche di riferimento su due lati per posizionare facilmente la piastra originale nella posizione corretta.

Il sistema di sostituzione Snap-in semplifica il passaggio da un formato all'altro.



RIDUTTORE PER IL FORMATO 4x5 " E INFERIORI

Questo adattatore consente al Light Box L di accettare i portafilm per pellicole 4x5" e più piccole del sistema Light Box S elencati di seguito.



PORTAFILM FINO AL 4x5"

- Code RE0020 4x5 inches
- Code RE0022 6x9 cm.
- Code RE0024 6x7 cm.
- Code RE0030 6x6 cm.
- Code RE0026 4.5x6 cm.
- Code RE0028 24x36 mm.
- Code RE0032 24x36mm in cornice.
- Code RE0034 9x12 cm.

